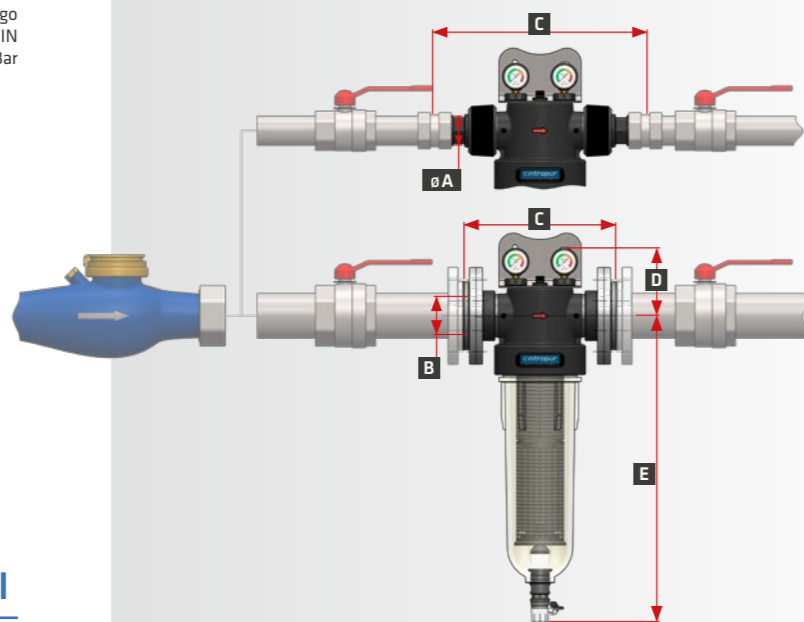


DANE TECHNICZNE



| | NW 280 | NW 280 CTN | NW 340 | NW 400 | NW 500 | NW 650 | NW 800 | NW 500 TE |
|--|--------|------------|--------|--------|--------|--------|--------|-----------|
| Średnica przyłączy | 1" | 1" | 1 1/4" | 1 1/2" | 2" | 2 1/2" | 3" | 2" |
| Przepływ średni (m ³ /godz.) ΔP = 0,2 bar | 7 | 3,5* | 10 | 12 | 18 | 25 | 32 | 5* |
| Ciśnienie robocze (bar) | 10 | 10 | 10 | 10 | 10 | 10 | 10 | 10 |
| Ciśnienie max. użytkowania (bar) | 16 | 16 | 16 | 16 | 16 | 16 | 16 | 16 |
| Temperatura maksymalna (°C) | 50 | 50 | 50 | 50 | 50 | 50 | 50 | 50 |
| Ciężar (Kg) | 2,2 | 2 | 2,7 | 2,9 | 6,4 | 7 | 7,4 | 5,6 |
| Siatki montowane oryginalnie (μm) | 25 | - | 25 | 25 | 25 | 25 | 25 | - |
| Objętość oczyszczania filtra (litr) | - | 0,75 | - | - | - | - | - | 4,85 |
| Powierzchnia filtracji (cm ²) | 530 | - | 770 | 1010 | 1288 | 1288 | 1288 | - |

* Wartości dla węgla aktywowanego CINTROPUR® o granulacji SCIN
ΔP = 0,8Bar



SCHEMAT INSTALACJI

| | NW 280 | NW 280 CTN | NW 340 | NW 400 | NW 500 | NW 650 | NW 800 | NW 500 TE |
|--------|--------|------------|--------|--------|--------|--------|--------|-----------|
| A (Ø) | 1" | 1" | 1 1/4" | 1 1/2" | 2" | 2 1/2" | 3" | 2" |
| B | DN25 | DN25 | DN32 | DN40 | DN50 | DN65 | DN80 | DN50 |
| C (mm) | 284 | 284 | 284 | 284 | 443 | 304 | 313 | 443 |
| D (mm) | 99 | 56 | 99 | 99 | ±140 | ±140 | ±140 | ±86 |
| E (mm) | 373 | 373 | 474 | 576 | 632 | 632 | 632 | 632 |



FILTRY
PÓLPRZEMYSŁOWE
I PRZEMYSŁOWE



Cintropur® is a product of the Airwatec® company
info@cintropur.com · www.cintropur.com



NW 280

Ø 1"

**NW 280 CTN**

Ø 1"

**NW 340**

Ø 1 1/4"

**NW 400**

Ø 1 1/2"

**NW 500**

Ø 2"

**NW 650**

Ø 2 1/2"

**NW 800**

Ø 3"

**NW 500 TE**

Ø 3"



CHARAKTERYSTYKA OGÓLNA

Produkowane w całości z materiałów syntetycznych pierwszej jakości, filtry CINTROPUR®, odpowiednie są do stosowania w branży spożywczej i do kontaktu z wodą pitną.

Konstrukcja filtra wymusza odśrodkowy, wirowy przepływ wody, odwirowane zanieczyszczenia opadają na dno klosza podczas, gdy rękaw filtrujący zapewnia filtrację o wybranej dokładności.

PODSTAWOWE ZADANIA

Zabezpieczenie instalacji przemysłowych, instalacji wspólnot mieszkaniowych i rolniczych, poprzez zatrzymywanie stałych cząsteczek (ziemia, piasek, rdza ...) znajdujących się w stanie zawieszonym w wodzie.

ZASTOSOWANIE

- **PRZEMYSŁ:** Ochrona instalacji sanitarnych i maszyn produkcyjnych.
- **ROLNICTWO:** Filtracja w sieciach nawadniających; Filtracja wody do pojenia zwierząt; Filtracja wody deszczowej i wody studziennej.
- **MIESZKALNICTWO:** (hotele, restauracje, szkoły, budynki...) ochrona sieci sanitarnych i podłączonego sprzętu domowego.

KORZYŚCI

- Duży przepływ ;
- Mały spadek ciśnienia ;
- Filtracja wstępna odśrodkowa ze skutkiem cyklonu
- Trwałość i niezawodność
- Szybkie i proste przepłukiwanie filtra
- Przezroczysty klosz pozwala na obserwowanie stanu zanieczyszczenia siatki
- System rękawów filtracyjnych : ekskluzywny, ekologiczny i mało kosztowny
- Możliwe połączenie z UV i węglem aktywnym



UZDATNIANIE WODY

W modelach do uzdatniania wody CINTROPUR® (TE&CTN) jest zamontowane sitko umożliwiające zastosowanie różnorodnych produktów.

- POLIFOSFORAN SODU, KRZEMIANY, KRZEMO-FOSFATY

Skuteczne do temperatury 60 stopni C mogą być stosowane do zmniejszenia niszczących skutków i osadzania się kamienia kotłowego. Ich działanie ochraniające przed rdzą nowych instalacji jest dobrze znane.

- **WĘGIEL AKTYWOWANY CINTROPUR® SCIN**

Sprzedawany oddzielnie, węgiel aktywowany CINTROPUR® SCIN usuwa zły smak i zapach wody. Zmniejsza zawartość chloru i mikro zanieczyszczeń takich jak pestycydy i inne substancje organiczne rozpuszczone w wodzie.

CZĘŚCI WYMIENNE



SIATKI FILTRACYJNE



| | | |
|------------------------------------|---------------------------------|-------------------------|
| Stal szlachetna | 50µm 90µm | Opakowanie indywidualne |
| Srebro | 50µm 90µm | Opakowanie indywidualne |
| Wielokrotne, nadające się do mycia | 150µm 300µm | pakowane po 5 sztuk |
| Jednorazowe | 1µm 5µm 10µm 25µm 50µm 100µm | pakowane po 5 sztuk |

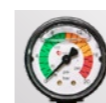


WĘGIEL AKTYWOWANY

Jakość : CINTROPUR® granulacja SCIN
Zbiorniczek o pojemności 3,4 l. Wypełnienie klosza NW 500 TE wynosi 4,85 l. NW 280 CTN wynosi 0,75 l.



AKCESORIA



- **MANOMETRY 0-20 BAR 1/4"**

Model z gliceryną. Wskazują ciśnienie panujące w sieci. Przy ΔP 2 bary, wymieniać rękaw filtrujący przynajmniej trzy razy w roku.



- **MUFFE DUO-ELEMENT ŁĄCZĄCY 2"**

Umożliwia podłączenie 2 głowic SI (NW280-340-400)



- **UCHWYT ŚCIENNY (OPCJA)**

Podpora (uchwyt) ścienny do montażu na głowicy filtra. Wyposażona w dwie nakrętki mocujące.

